



## PROCEDURE POUR DONNER LES DROITS D'ECRIURE AUX UTILISATEURS AYANT DES DROITS RESTREINTS

### I - Pré-requis

Système d'exploitation : XP pro – WIN 2000 – WIN NT4

Disque dur formaté en système de fichiers NTFS. A cet effet, la sécurité des dossiers est plus importante pour les utilisateurs restreints.

Il faut donc donner les droits à ces utilisateurs.

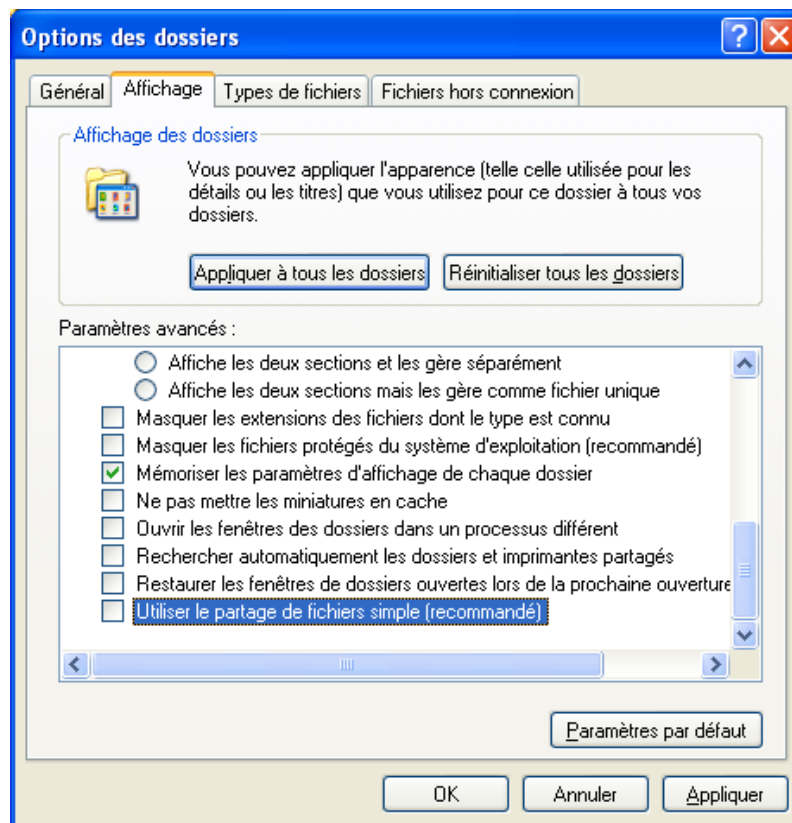
### II – Procédure

1) Il faut d'abord rendre visible l'onglet "**sécurité**" dans les propriétés des dossiers.

Lancez l'explorateur Windows, puis ouvrir le menu "**outils**" puis clic sur "*options des dossiers...*".

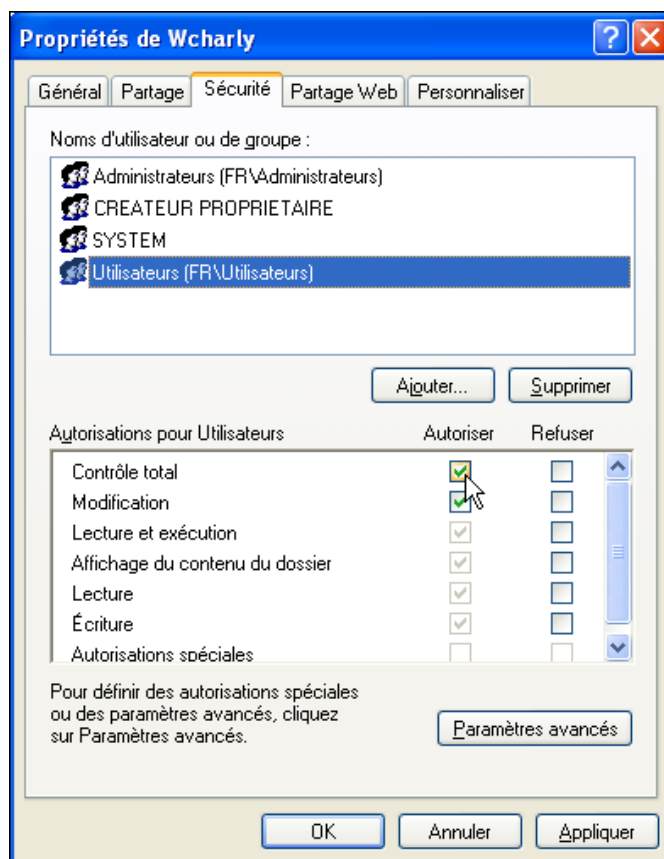
La fenêtre "**options des dossiers**" s'ouvre.

Dans l'onglet "**affichage**", allez tout en bas de la liste et décochez "*utiliser le partage de fichiers simple (recommandé)*".



Validez par OK.

- 2) Toujours dans l'explorateur, sélectionnez le dossier d'installation de charlyGRAAL, exemple : C:\Wcharly.  
Clic droit, "**propriétés**".  
La fenêtre de propriété du dossier s'ouvre.  
Clic sur l'onglet "**sécurité**".



Dans la liste des utilisateurs, sélectionnez "utilisateurs" ou les identifiants des personnes concernées et cochez dans la zone autorisations "**écriture**" ou "**contrôle total**".  
Validez par OK.