



PAS à PAS

Utilisation des PINCES pour BROCHES 600W

Version 1.0
18/07/2006



PAS à PAS

Utilisation des pinces pour broche 600W

Dans les PAS à PAS, vous verrez comment effectuer une manipulation décomposée étape par étape.

Les sujets traités par les PAS à PAS sont des actions qui peuvent poser des problèmes si elles ne sont pas exécutées dans un ordre précis.

Nous allons traiter ici des manipulations des pinces pour les broches de 600W.

- ⇒ Mettre une pince et un outil en place
- ⇒ Retirer un outil
- ⇒ Enlever une pince
- ⇒ Que faire quand une pince est coincée dans la broche
- ⇒ Les causes de problèmes
- ⇒ Liste du matériel nécessaire

Outillage nécessaire :





PAS à PAS

Utilisation des pinces pour broche 600W

Table des matières :

Mettre une pince en place dans la broche.....	4
Retirer un outil	6
Enlever une pince.....	6
Que faire quand une pince est coincée dans la broche	8
Les causes de problèmes	9
Liste du matériel disponible	10



PAS à PAS

Utilisation des pinces pour broche 600W

Mettre une pince en place dans la broche

Vous devez avoir comme sur la photo une pince et un écrou.



Voici la pince.



Voici l'écrou, parfois aussi appelé écrou chapeau.



Prenez l'écrou et venez le placer au dessus de la pince.

La pince est posée sur la table.



Puis, appuyez l'écrou sur la pince



Jusqu'à entendre un clic.

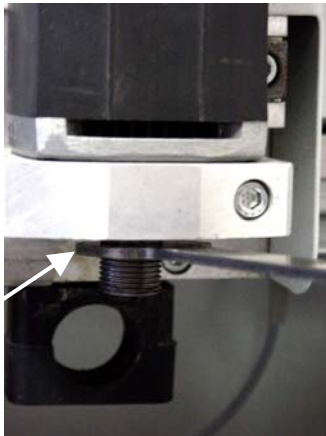


PAS à PAS

Utilisation des pinces pour broche 600W



Vous pouvez prendre l'ensemble. La pince est maintenant solidaire de l'écrou.

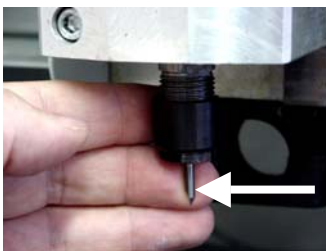


Prenez la clef de 14 mm, mettez-la au dessus de la partie fileté de la broche.

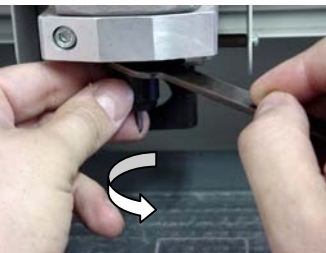


Venez ensuite visser l'ensemble pince + écrou en maintenant la clef de 14 immobile.

Vissez la pince légèrement sans forcer.



Mettez l'outil en place.



Remettez la clef de 14 mm en place pour bloquer l'arbre de la broche, puis vissez l'écrou à la main jusqu'à ce qu'il soit serré.



PAS à PAS

Utilisation des pinces pour broche 600W



Quand le serrage manuel ne peut plus s'effectuer, prenez la clef de 17 mm pour terminer le serrage.

Il est inutile de serrer fortement, vous ne feriez qu'abîmer le pas de vis.

Votre outil est en place !

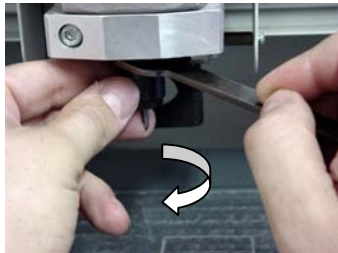
Retirer un outil



Prenez la clef de 14 mm et placez-la sur la partie haute de l'écrou.

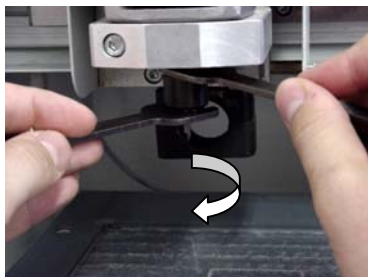
Prenez la clef de 17 mm et mettez la sur l'écrou.

Desserrez.



Continuez manuellement de desserrer l'écrou tout en bloquant l'arbre de la broche avec la clef de 14 mm.

Vous allez arriver sur un point dur.



Reprenez la clef de 17 mm pour continuer de desserrer l'écrou.

Attention, l'outil peut tomber à ce moment, donc desserrez lentement.

Enlever une pince



D'abord, mettez la clef de 14 mm pour bloquer l'arbre de la broche puis desserrez complètement l'ensemble pince + écrou.



PAS à PAS

Utilisation des pinces pour broche 600W



Vous devez récupérer un ensemble pince + écrou solidaire.



Prenez l'ensemble comme illustré, dans la main.



Puis avec un tournevis, appuyez sur la pince pour la chasser. Il faut tenir l'ensemble fermement.

Vous pouvez aussi mettre la pince sur un étau et appuyer avec une goupille.



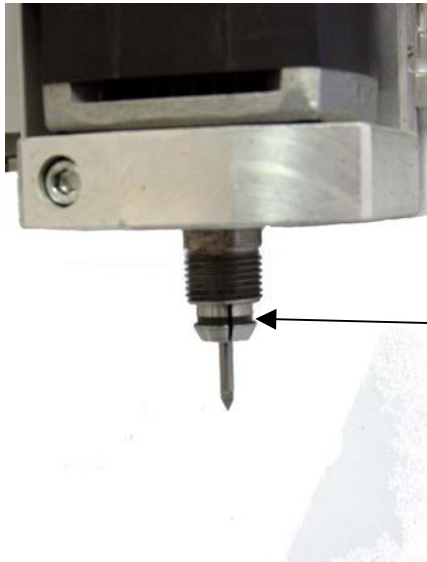
La pince va se déclipser de l'écrou.



PAS à PAS

Utilisation des pinces pour broche 600W

Que faire quand une pince est coincée dans la broche ?



Voici une situation difficile. La pince reste coincée dans la broche avec l'outil.

Vous aurez besoin de :

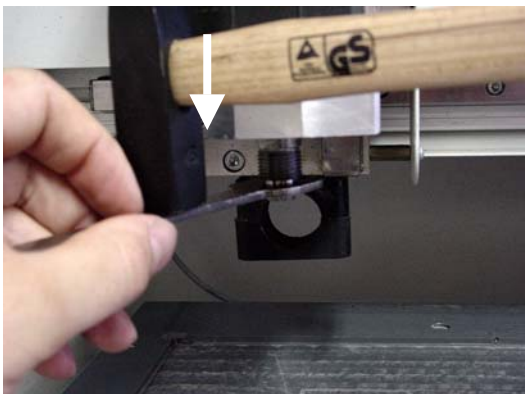
- La clef de 14 mm
- Un marteau
- Un peu de dégrippant (facultatif).

Gorge de la pince !



Mettez la clef de 14 mm dans la gorge de la pince. Puis tout en tenant la clef horizontalement, donnez un coup sec sur la clef. La seule solution pour sortir une pince coincée est un choc.

Vous pouvez utiliser un peu de dégrippant pour aider.



Voici un exemple où la pince est restée coincée à cause d'un serrage de l'ensemble pince + écrou sans outil.

Vous procéderez de la même manière.



PAS à PAS

Utilisation des pinces pour broche 600W

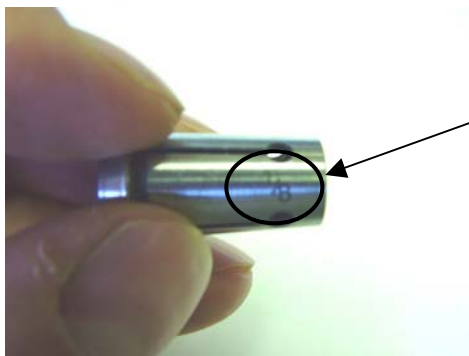
Les causes de problèmes



Respectez le diamètre de l'outil pour choisir la pince.

Une pince de 3,17 mm, ne pourra pas recevoir un outil de 3 mm sans l'abîmer.

Chaque pince est prévue pour recevoir un diamètre d'outil précis.



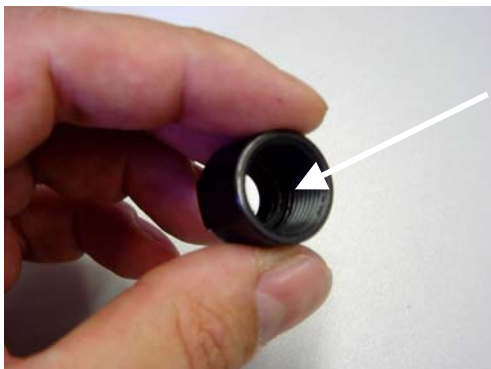
Vous trouverez le diamètre d'outil supporté par la pince, sur la pince elle même.
Cette information peut être située sur le côté ou dessus.

Pour mémoire, 1/8 signifie 3,17 mm dans le système métrique.

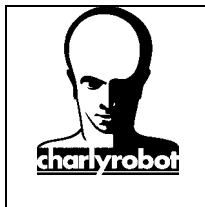


Une pince doit **toujours** être clipsée à l'écrou.

Si cela n'était pas le cas, alors la pince va rester coincée dans la broche.



Vérifiez que l'écrou est propre. Des copeaux, de la poussière, ou l'anneau cassé empêcheront le maintien de la pince.



PAS à PAS

Utilisation des pinces pour broche 600W

La pince ou l'écrou sont usées, il faut alors les changer.

Liste du matériel disponible

Le matériel que vous pouvez commander chez charlyrobot, sur notre catalogue outillage :

Celui-ci est disponible sur notre site Internet <http://www.charlyrobot.fr> puis "Produits", puis "outillage".

Désignation	référence charlyrobot.
Pince Ø 3 mm	23216
Pince Ø 3,17 mm	23210 (<i>référence livrée avec les machines ayant une broche 600W</i>)
Pince Ø 4 mm	23217
Pince Ø 5 mm	23218
Pince Ø 6 mm	23214 (<i>référence livrée avec les machines ayant une broche 600W</i>)
Pince Ø 8 mm	23212
Clef tôle Bleue de 14	900052
Clef tôle Bleue de 17	900053
Ecrou de pince	23213
Charbons (jeu de 2) (pour broche 600W)	23215
Broche de 600W neuve	23200.CRA pour charlyrobot CRA4 et charly4U. 23200 pour les anciennes machines (CR10, rack V4V5 notamment).